

Numéro HER  
68

## Identification

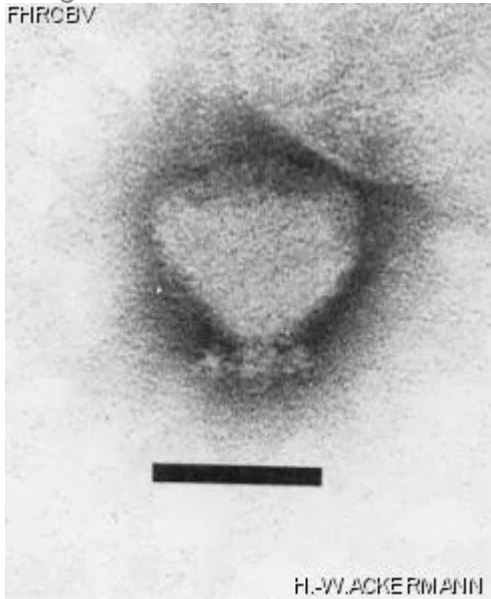
Nom 68	Morphotype C1 (Podophage)	Autres désignations	
-----------	------------------------------	---------------------	--

## Taxonomie

Domaine <i>Duplodnaviria</i>	Règne <i>Heunggongvirae</i>	Embranchement <a href="#"><i>Uroviricota</i></a>	Classe <i>Caudoviricetes</i>
Ordre	Famille	Genre <i>Uetakevirus</i>	Espèce <i>Uetakevirus epsilon15</i>

## Images

Photo en microscopie électronique  
Image  
FHRCEV



Description de l'image  
Magnification: 297,000X  
Bar: 50 nm  
Staining: PT

<i>Caractéristique</i>  Plaques: 0.1-0.5mm, veiled, halo 1mm. Converting phage. Temperate Lysate contains small amounts of intact or damaged P2-like phages.	<i>Séquence génomique</i> Activé
<b>Conditions de propagation</b>	
<i>Hôtes bactériens</i> 1068	
<i>Référence</i> Vieu, J.-F., O. Croissant, and C. Dauguet. 1965. Structure des bactériophages responsables des phénomènes de conversion chez les *Salmonella*. Ann. Inst. Pasteur. 109:160-166.	
<i>Remarque</i>	
<b>Historique</b>	
<i>Historique</i> <b>Received from</b> Dr Francine Grimont, Institut Pasteur, Centre National de Référence des Salmonella et des Shigella, Unité des entérobactéries, 25-28 rue du Docteur Roux, 75724 Paris Cedex 15, France	<b>Date</b> 1-19-2000
<i>Source</i>	
<i>Dernière mise à jour</i> 2024-01-16	