

Numéro HER

85

Identification

Nom
25

Morphotype
A2 (Myophage)

Autres désignations

Taxonomie

Domaine
Duplodnaviria

Règne
Heunggongvirae

Embranchement
[Uroviricota](#)

Classe
Caudoviricetes

Ordre
Pantevenviraales

Famille
Straboviridae

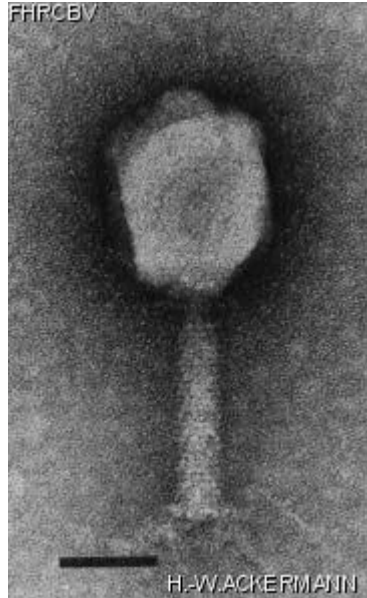
Genre
Tulanevirus

Espèce
*Tulanevirus
bteighttwo*

Images

Photo en microscopie électronique

Image



Description de l'image

Magnification: 297,000X

Bar: 50 nm

Staining: UAB

Caractéristique

Plaques: clear.
Serological group 3
Virulent
Does not hybridize with T-even phage DNA.
Typing phage.

Séquence génomique

Activé

Conditions de propagation

Hôtes bactériens

1085

Référence

Popoff, M. and J.-F. Vieu.1970. bactériophages et lysotypie d'*Aeromonas salmonicida*.
Compt. Rend. 270:2219-2222.

Remarque

Historique

Historique

Received from

Dr Michel Popoff,
Institut Pasteur,
Service des entérobactéries,
25 rue du Docteur Roux,
75724 Paris Cedex 15,
France

Date

3-1-1982

Isolated by

Dr Michel Popoff,
Laboratoire d'Ichthyopathologie,
Station de virologie et d'immunologie,
INRA,
78 Thiverval-Grignon,
France.

Date

1969

Source

Fish farm, Dept. Eure, France

Dernière mise à jour

2024-01-16