

Numéro HER

93

## Identification

Nom  
P1kc

Morphotype  
A1 (Myophage)

Autres désignations  
ATCC25404-B1

## Taxonomie

Domaine  
*Duplodnaviria*

Règne  
*Heunggongvirae*

Embranchement  
[Uroviricota](#)

Classe  
*Caudoviricetes*

Ordre

Famille

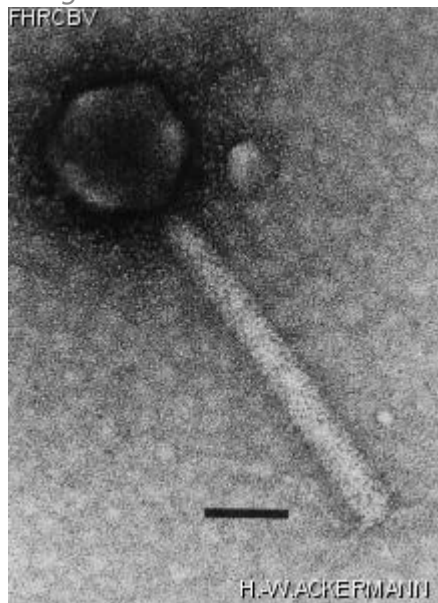
Genre

Espèce

## Images

Photo en microscopie électronique

Image



Description de l'image

Magnification: 297,000X

Bar: 50 nm

Staining: UAB

*Caractéristique*

Plaques: 0.1mm, clear.  
Transducing phage.  
Very small plaques on \*E. coli\*.  
Lysis (CL) of \*E. coli\* K12 C600 and its derivatives  
Lysis (CL) of \*Shigella dysenteriae\* and \*Shigella sonnei\* HER1020, 1031, 1043

*Séquence génomique*

Désactivé

**Conditions de propagation**

*Hôtes bactériens*

1275

*Référence*

Mise, K. 1971. Isolation and characterization of a new generalized transducing bacteriophage different from P1 in \*Escherichia coli\*. J Virol 7:168-75.

*Remarque*

Also held at ATCC, ATCC# 25404-B1

**Historique**

*Historique*

**Received from**

Dr. G. Drapeau,  
Département de microbiologie,  
Université de Montréal,  
C. P. 6128, Succ. "A",  
Montréal, Qc, Canada.

**Date**

29-03-1982

**Received from**

Dr. A. Sasarman,  
Département de microbiologie,  
Université de Montréal,  
C. P. 6128, Succ. "A",  
Montréal, Qc, Canada.

**Date**

**Received from**

P. Frédéricq,  
Institut provincial de la Santé Publique,  
Liège, Belgium.

**Date**

1965-1975

*Source*

From lysogenic \*E. coli\*.

*Dernière mise à jour*

2024-01-16