

Numéro HER
222

Identification

Nom C-1	Morphotype E1	Autres désignations	
------------	------------------	---------------------	--

Taxonomie

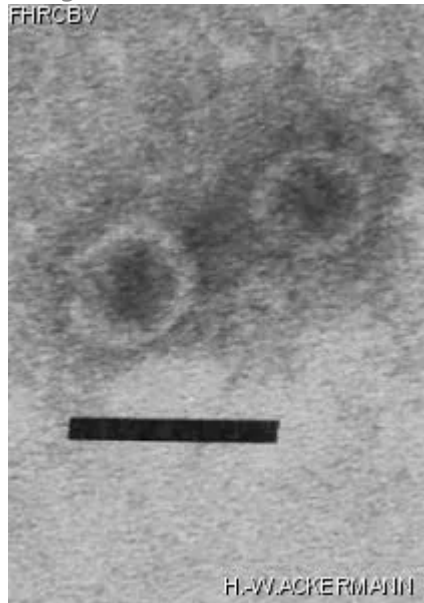
Domaine <i>Riboviria</i>	Règne <i>Orthornavirae</i>	Embranchement Lenarviricota	Classe <i>Leviviricetes</i>
Ordre <i>Norzivirales</i>	Famille <i>Fiersviridae</i>	Genre <i>Cunavirus</i>	Espèce <i>Cunavirus pretoriense</i>

Images

Photo en microscopie électronique

Image

FHRCBW



H.-WACKERMANN

Description de l'image

Magnification: 297,000X

Bar: 50 nm

Staining: UA

Caractéristique

Veiled plaques with halo, 0.5 mm.
RNA-containing phage.
Adsorbs to sides of IncC plasmid-coded pili.
Mostly only *Salmonella* strains carrying the plasmid are lysed.

Séquence génomique

Activé

Conditions de propagation

Hôtes bactériens

1222

Référence

Sirgel, F.A., C.N. Coetzee, R.W. Hedges, and G. Lecatsas. 1981. Phage C-1: an IncC group plasmid-specific phage. J. Gen Microbiol. 122: 155-160.

Remarque

Historique

Historique

Received from

J. Schell-M. van Montagu
Laboratorium voor Genetika
Ledeganckstraat 35
B-9000 Gent, Belgium

Date

10-17-1983

Received from

J.N. Coetzee
Institute for Pathology
P.O. Box 2034
Pretoria 0001
South Africa

Date

Isolated by

J.N. Coetzee
Institute for Pathology
P.O. Box 2034
Pretoria 0001
South Africa

Date

1980

Source

Sewage

Dernière mise à jour

2024-01-17