

Numéro HER

65

Identification

Nom
Kappa

Morphotype
A1 (Myophage)

Autres désignations
kappa; K

Taxonomie

Domaine
Duplodnaviria

Règne
Heunggongvirae

Embranchement
[Uroviricota](#)

Classe
Caudoviricetes

Ordre

Famille
Peduoviridae

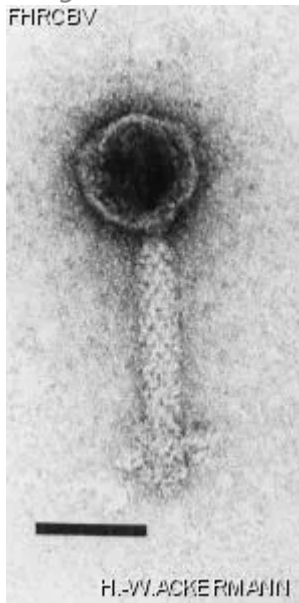
Genre
Longwoodvirus

Espèce
Longwoodvirus K139

Images

Photo en microscopie électronique

Image
FHRCEV



Description de l'image

Magnification: 297,000X

Bar: 50 nm

Staining: UA

Caractéristique

Plaques: 0.5- 1mm, veiled.
Serologically related with a and 32 (Lee, pers. comm.)
Adsorbs readily to bacterial debris.
Induction: UV for 60 sec. at 30cm (lamp Mineralight), original procedure of Takeya

Séquence génomique

Activé

Conditions de propagation

Hôtes bactériens

1065

Référence

Takeya, K., Y. Zinnaka, S. Shimodori, Y. Nakayama, Y. Amako, K. Amako, and K. Lida. 1965. Lysogeny in El Tor Vibrio. Proc. Cholera Res. Symp., Honolulu, Hawaii, (Eds.) Bushnell, O. A., and C. S. Brookhyser. Department of health, Education and Welfare, Public Health Service, Washington, D.C. pp. 24-28

Remarque

Historique

Historique

Isolated by

A. Mbiguino,
Dr H.-W. Ackermann Laboratory,
Département of Microbiology,
Faculté de médecine,
Université Laval,
Québec, Québec, Canada,
G1K 7P4

Date

09-1980

Source

HER 1066, *Vibrio* El tor SLH 22,

Dernière mise à jour

2024-01-16