

Numéro HER

85

## Identification

Nom  
25

Morphotype  
A2 (Myophage)

Autres désignations

## Taxonomie

Domaine  
*Duplodnaviria*

Règne  
*Heunggongvirae*

Embranchement  
[Uroviricota](#)

Classe  
*Caudoviricetes*

Ordre  
*Pantevenviraales*

Famille  
*Straboviridae*

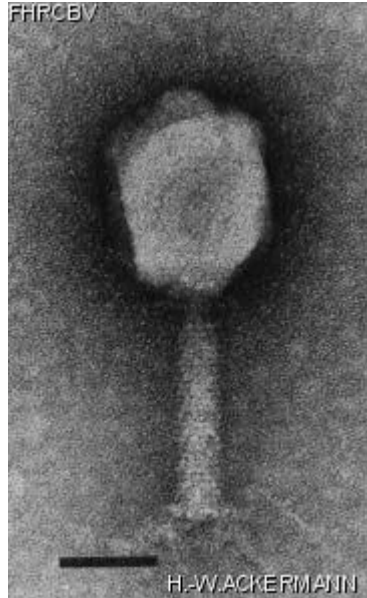
Genre  
*Tulanevirus*

Espèce  
*Tulanevirus  
bteighttwo*

## Images

Photo en microscopie électronique

Image



Description de l'image

Magnification: 297,000X

Bar: 50 nm

Staining: UAB

*Caractéristique*

Plaques: clear.  
Serological group 3  
Virulent  
Does not hybridize with T-even phage DNA.  
Typing phage.

*Séquence génomique*

Activé

## Conditions de propagation

*Hôtes bactériens*

1085

*Référence*

Popoff, M. and J.-F. Vieu.1970. bactériophages et lysotypie d'\*Aeromonas salmonicida\*.  
Compt. Rend. 270:2219-2222.

*Remarque*

## Historique

*Historique*

**Received from**

Dr Michel Popoff,  
Institut Pasteur,  
Service des entérobactéries,  
25 rue du Docteur Roux,  
75724 Paris Cedex 15,  
France

**Date**

3-1-1982

**Isolated by**

Dr Michel Popoff,  
Laboratoire d'Ichthyopathologie,  
Station de virologie et d'immunologie,  
INRA,  
78 Thiverval-Grignon,  
France.

**Date**

1969

*Source*

Fish farm, Dept. Eure, France

*Dernière mise à jour*

2024-01-16