

Numéro HER
93

Identification

Nom P1kc	Morphotype A1 (Myophage)	Autres désignations ATCC25404-B1	
-------------	-----------------------------	-------------------------------------	--

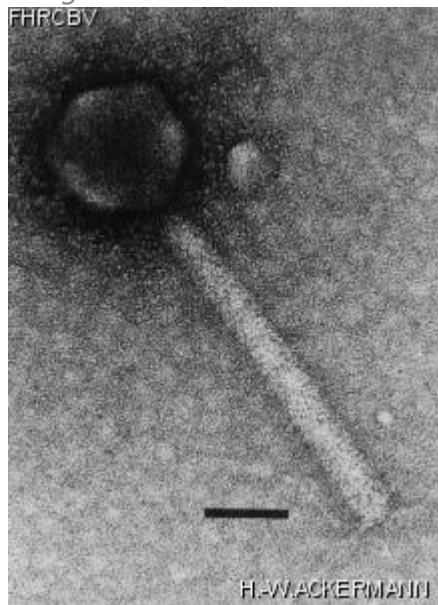
Taxonomie

Domaine <i>Duplodnaviria</i>	Règne <i>Heunggongvirae</i>	Embranchement Uroviricota	Classe <i>Caudoviricetes</i>
Ordre	Famille	Genre	Espèce

Images

Photo en microscopie électronique

Image



Description de l'image

Magnification: 297,000X

Bar: 50 nm

Staining: UAB

Caractéristique

Plaques: 0.1mm, clear.
Transducing phage.
Very small plaques on *E. coli*.
Lysis (CL) of *E. coli* K12 C600 and its derivatives
Lysis (CL) of *Shigella dysenteriae* and *Shigella sonnei* HER1020, 1031, 1043

Séquence génomique

Désactivé

Conditions de propagation

Hôtes bactériens

1275

Référence

Mise, K. 1971. Isolation and characterization of a new generalized transducing bacteriophage different from P1 in *Escherichia coli*. J Virol 7:168-75.

Remarque

Also held at ATCC, ATCC# 25404-B1

Historique

Historique

Received from

Dr. G. Drapeau,
Département de microbiologie,
Université de Montréal,
C. P. 6128, Succ. "A",
Montréal, Qc, Canada.

Date

29-03-1982

Received from

Dr. A. Sasarman,
Département de microbiologie,
Université de Montréal,
C. P. 6128, Succ. "A",
Montréal, Qc, Canada.

Date

Received from

P. Frédéricq,
Institut provincial de la Santé Publique,
Liège, Belgium.

Date

1965-1975

Source

From lysogenic *E. coli*.

Dernière mise à jour

2024-01-16