

Numéro HER  
218

## Identification

Nom M	Morphotype E1	Autres désignations	
----------	------------------	---------------------	--

## Taxonomie

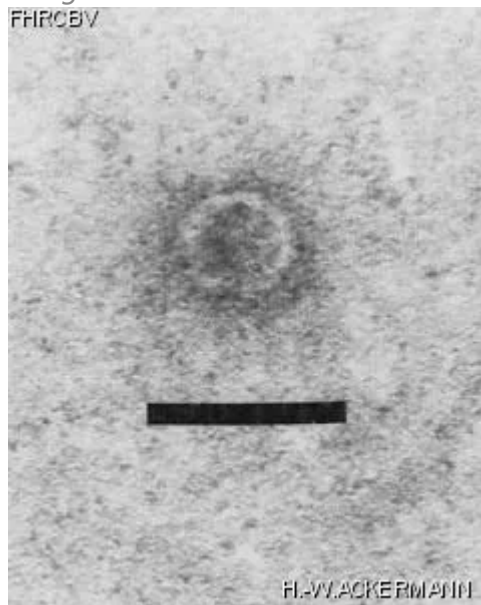
Domaine <i>Riboviria</i>	Règne <i>Orthornavirae</i>	Embranchement <a href="#">Lenarviricota</a>	Classe <i>Leviviricetes</i>
Ordre <i>Norzivirales</i>	Famille <i>Fiersviridae</i>	Genre <i>Empivirus</i>	Espèce <i>Empivirus allolyticum</i>

## Images

Photo en microscopie électronique

Image

FHRCEV



H. WACKERMANN

Description de l'image

Magnification: 297,000X

Bar: 50 nm

Staining: UAB

*Caractéristique*

Plaques: 0.1 mm, clear.  
RNA-containing phage.  
Adsorbs to sides of IncM plasmide-coded pili.

*Séquence génomique*

Activé

## Conditions de propagation

*Hôtes bactériens*

1218

*Référence*

Coetzee, J.N., D.E. Bradley, R.W. Hedges, J. Fleming, and G. Lecatsas. 1983. Bacteriophage M: an incompatibility group M plasmid-specific phage. J. Gen Microbiol. 129:2271-2276.

*Remarque*

## Historique

*Historique*

**Received from**

J. Schell-M. van Montagu,  
Laboratorium voor Genetika,  
Ledeganckstraat 35,  
B-9000 Gent,  
Belgium.

**Date**

02-15-1984

**Received from**

J.N. Coetzee,  
Institute for Pathology,  
P.O. Box 2034,  
Pretoria 0001,  
South Africa.

**Date**

**Isolated by**

J.N. Coetzee,  
Institute for Pathology,  
P.O. Box 2034,  
Pretoria 0001,  
South Africa.

**Date**

1982

*Source*

Sewage

*Dernière mise à jour*

2024-01-17