

Numéro HER
222

Identification

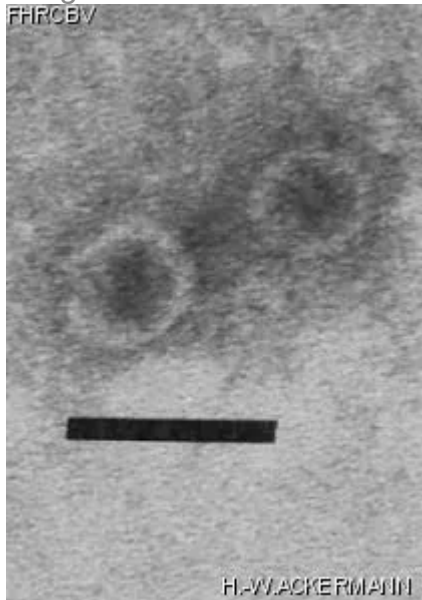
Nom 222	Morphotype E1	Autres désignations	
------------	------------------	---------------------	--

Taxonomie

Domaine <i>Riboviria</i>	Règne <i>Orthornavirae</i>	Embranchement <i>Lenarviricota</i>	Classe <i>Leviviricetes</i>
Ordre <i>Norzivirales</i>	Famille <i>Fiersviridae</i>	Genre <i>Cunavirus</i>	Espèce <i>Cunavirus pretoriense</i>

Images

Photo en microscopie électronique
Image



Description de l'image
Magnification: 297,000X
Bar: 50 nm
Staining: UA

Caractéristique

Veiled plaques with halo, 0.5 mm.
RNA-containing phage.
Adsorbs to sides of IncC plasmid-coded pili.
Mostly only *Salmonella* strains carrying the plasmid are lysed.

Séquence génomique

Activé

Conditions de propagation

Hôtes bactériens

1222

Référence

Sirgel, F.A., C.N. Coetzee, R.W. Hedges, and G. Lecatsas. 1981. Phage C-1: an IncC group plasmid-specific phage. J. Gen Microbiol. 122: 155-160.

Remarque

Historique

Historique

Received from

J. Schell-M. van Montagu
Laboratorium voor Genetika
Ledeganckstraat 35
B-9000 Gent, Belgium

Date

10-17-1983

Received from

J.N. Coetzee
Institute for Pathology
P.O. Box 2034
Pretoria 0001
South Africa

Date

Isolated by

J.N. Coetzee
Institute for Pathology
P.O. Box 2034
Pretoria 0001
South Africa

Date

1980

Source
Sewage

Dernière mise à jour
2024-01-17