

Numéro HER  
278

## Identification

Nom Tohama	Morphotype B1 (Siphophage)	Autres désignations	
---------------	-------------------------------	---------------------	--

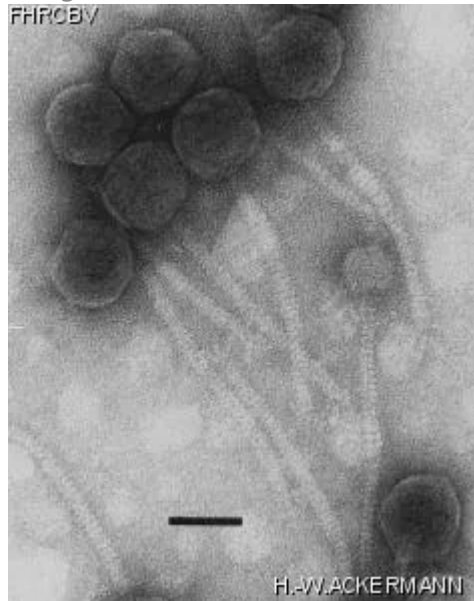
## Taxonomie

Domaine <i>Duplodnaviria</i>	Règne <i>Heunggongvirae</i>	Embranchement <a href="#">Uroviricota</a>	Classe <i>Caudoviricetes</i>
Ordre	Famille	Genre	Espèce

## Images

Photo en microscopie électronique

Image



Description de l'image

Magnification: 297,000X

Bar: 50 nm

Staining: UA

<i>Caractéristique</i> Plaques of 1.0-1.5 mm.	<i>Séquence génomique</i> Désactivé
--	--

## Conditions de propagation

### *Hôtes bactériens*

1278

### *Référence*

Lapaeva, I.A., S.M. Mebel, N.A. Pereverzev, and L.N. Sinyashina. 1980. \*Bordetella pertussis\* bacteriophage. Zh. Mikrobiol. Epidemiol. Immunobiol. 85-90.

Mebel, S., I.A. Lapaeva, S. Rustenbach, and I. Uerling. 1981. Spontaneous release of phage from strains of \*Bordetella pertussis\* used for vaccine production. FEMS Microbiol. Lett. 12: 233-235.

### *Remarque*

Morphologically unstable in cesium chloride gradient at average density 1.45 g/cm<sup>3</sup>. Also held in the Collection of the WHO Collaborating Center for Research and Reference on \*Bordetella pertussis\*, Gamaleya Institute, Moscow.

## Historique

### *Historique*

#### **Received from**

Dr I.A. Lapaeva  
Laboratory of Respiratory Infections  
Gamaleya Research Institute of Epidemiology  
Moscow 123098, Gamaleya st. 18, Russia

#### **Date**

12-10-1986

#### **Isolated by**

Irina Lapaeva  
Gamaleya Institute of Epidemiology and Microbiology  
Moscow

#### **Date**

1986

### *Source*

\*Bordetella pertussis\* Tohama phase I

*Dernière mise à jour*

**2024-01-19**