

Numéro HER  
284

## Identification

Nom SLE111	Morphotype C1 (Podophage)	Autres désignations	
---------------	------------------------------	---------------------	--

## Taxonomie

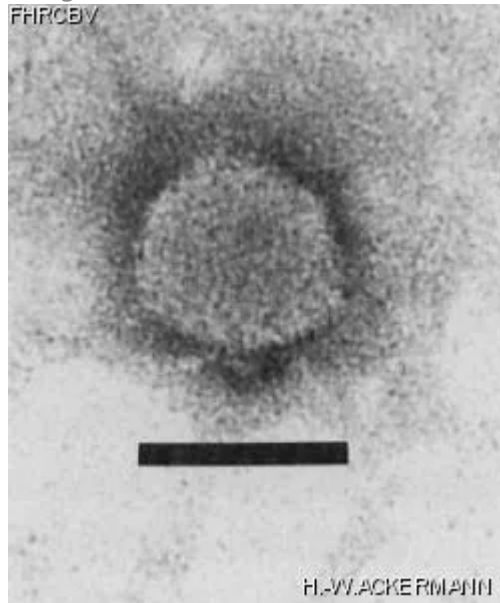
Domaine <i>Duplodnaviria</i>	Règne <i>Heunggongvirae</i>	Embranchement <a href="#">Uroviricota</a>	Classe <i>Caudoviricetes</i>
Ordre	Famille	Genre	Espèce

## Images

Photo en microscopie électronique

Image

FHRCBY



Description de l'image

Magnification: 297,000X

Bar: 50 nm

Staining: UA

*Caractéristique*

Plaques of 2 mm.

*Séquence génomique*

Désactivé

## Conditions de propagation

*Hôtes bactériens*

1284

*Référence*

Taubeneck, U., I. Zimmermann, F. Walter, and S. Klaus. 1984. Properties of \*Streptomyces\* phage SLE111. Zschr. Allg. Mikrobiol. 24:637-646.

*Remarque*

Possibly identical with *S. griseus* phage ?17 (lost).

## Historique

*Historique*

**Received from**

Dr U. Taubeneck  
Akademie der Wissenschaften  
Zentralinstitut für Mikrobiologie und Experimentelle  
Therapie  
Jena, DDR-6900, Beutenbergstr. 11

**Date**

03-30-1987

**Isolated by**

Inge Zimmermann  
ZIMET Jena

**Date**

1976

*Source*

Garden soil, Eisenach, Germany

*Dernière mise à jour*

2024-01-19