

Numéro HER  
294

## Identification

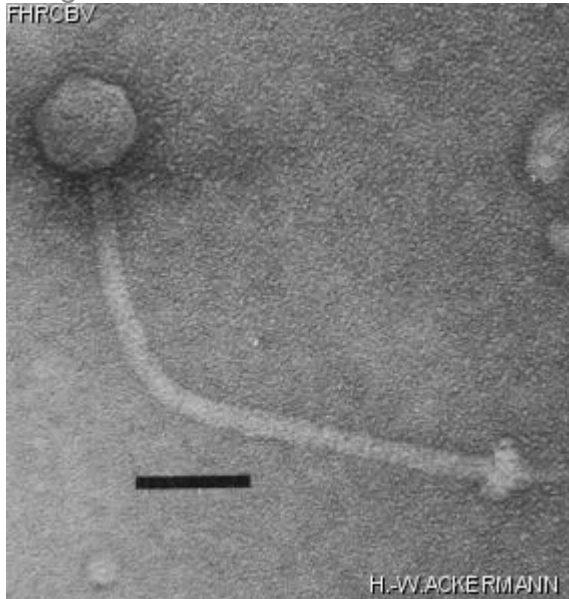
Nom 294	Morphotype B1 (Siphophage)	Autres désignations 1154
------------	-------------------------------	-----------------------------

## Taxonomie

Domaine	Règne	Embranchement	Classe
Ordre	Famille ?1	Genre	Espèce

## Images

Photo en microscopie électronique  
Image



Description de l'image  
Magnification: 297,000X  
Bar: 50 nm  
Staining: UA

Caractéristique  
Veiled plaques of 0.5 mm.  
Small head, approximately 45nm diam.

Séquence génomique  
Désactivé

## Conditions de propagation

*Hôtes bactériens*

1294

*Référence*

Bes, M., H.-W. Ackermann, Y. Brun, and J. Fleurette. 1990. Morphology of \*Staphylococcus saprophyticus\* bacteriophages. Res. Virol. 141:625-635.

*Remarque*

## Historique

*Historique*

**Received from**

Michèle Bes

C.E.R.B., Faculté de Médecine Alexis-Carrel

Centre National de Référence des Staphylocoques

Rue Guillaume Paradin, 69372 Lyon Cédex 08, France

**Date**

19-06-1987

**Isolated by**

F. Fournet

C.E.R.B., Faculté de Médecine Alexis-Carrel

**Date**

1983

*Source*

\*S. saprophyticus\* 1154 (HER 1198)

*Dernière mise à jour*

2024-01-19